

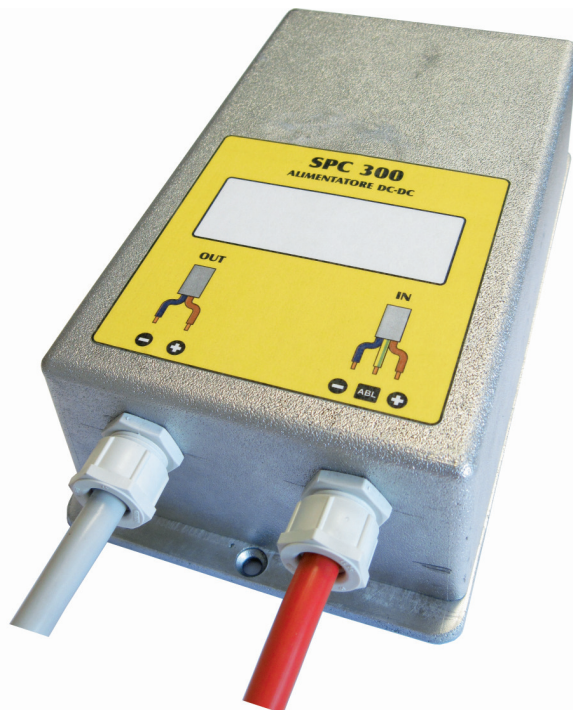


elektrosistem



SPC 300

**ALIMENTATORE DC/DC
GALVANICAMENTE ISOLATO
PROTEZIONE IP65**



La serie SPC300 è particolarmente indicata per l'alimentazione dei carichi ausiliari di veicoli a trazione elettrica dove si rende necessario l'isolamento galvanico fra impianto principale e impianto ausiliario.

La serie SPC300 è nata per alimentare carichi diretti in uscita, oppure in abbinamento a batteria al piombo da 12V o 24V da collegare in parallelo all'uscita (molto utilizzato nei veicoli ibridi per l'avviamento del motore termico).

L'utilizzo del microprocessore permette la gestione della carica in modo ottimale evitando dannosi sovraccarichi che costringono a frequenti interventi di manutenzione.

CARATTERISTICHE TECNICHE

- Potenza massima continuativa 300W
- Protezione da cortocircuito in uscita e da inversione di polarità in ingresso
- Frequenza operativa 70KHz
- Carica in tampone della batteria ausiliaria (tensione di mantenimento standard 2,38 V/el)
- Possibilità di taratura personalizzata (dallo stabilimento) delle tensioni d'uscita
- Regolazione della tensione in uscita $\pm 2\%$
- Limitazione di corrente 25A @ 14,3V e 13A @ 28,6V
- Ripple della tensione in uscita 50mV pp @ 13A 28,6V
- Tensione di ingresso ammessa dal 80% al 125% della tensione nominale
- Ingresso e uscita galvanicamente isolati come da normative EEC 86/663 e UL 583
- Isolamento dielettrico 1250 volts a 50Hz sinusoidali per 1 minuto
- Temperatura ambiente di lavoro da -30°C a +45°C
- Conforme alle normative EMC EN50081-2 per l'immunità ai disturbi e EN50082-2 per le emissioni
- Rendimento 85-90%
- Peso 2,3 Kg

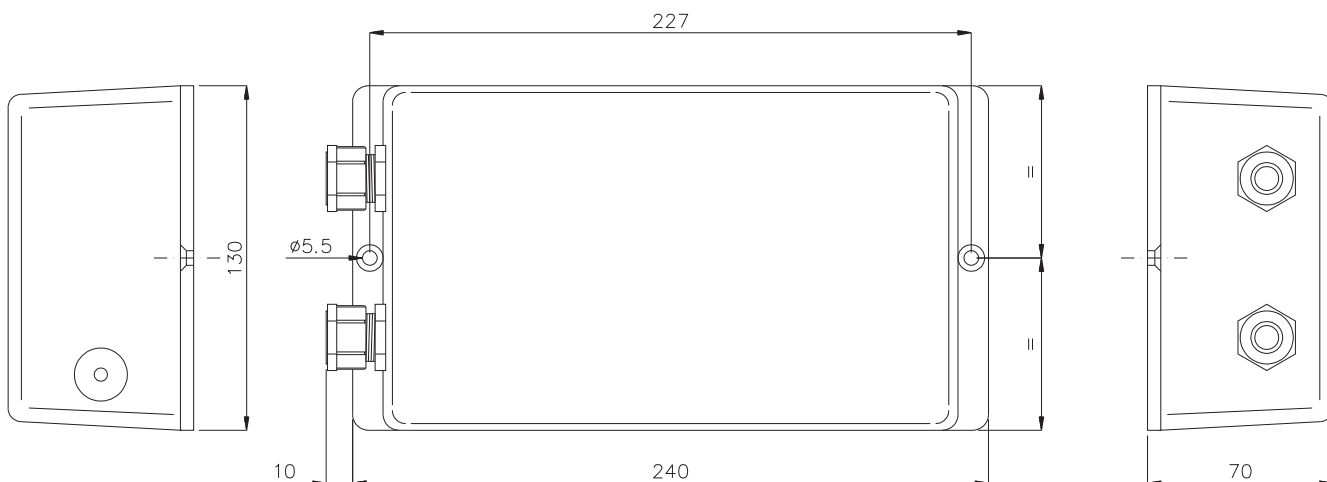
~~NEWS~~

MODELLI

CODICE	Tensioni Nominali		Tensione Reale	spunto 5 min.	in Dissipazione	in Aria
	V _{out}	V _{in}	V _{out}	I _{max}	I _{continuativa}	I _{continuativa}
15.001201	12V	48/60V	da 12,5 a 14,3V	20A	17A*	15A*
15.001202	12V	72/120V	da 12,5 a 14,3V	25A	20A*	16A*
15.001203	24V	48/60V	da 25 a 28,6V	10A	9A*	8A*
15.001204	24V	72/120V	da 25 a 28,6V	13A	10A*	9A*

* con tensione V_{out} Reale di 14,3 e 28,6 considerare correnti continuative inferiori del 10% rispetto a quelle indicate

INGOMBRI MECCANICI



SCHEMA DI COLLEGAMENTO

